

**DEXA**  
CHILE

**Mantenimiento**

**Montajes Industriales**



**Fabricación de Piezas especiales y mecanizados en general ( Ejes, Sprocket, Guías plásticas, Bujes, etc.).**

Nuestra empresa esta enfocada en realizar los trabajos bajo las metodología de mejora continua de los procesos, utilizando como herramientas las técnicas de Lean, Kaizen, TPM y 5S. Así logramos que nuestros clientes obtengan más disponibilidad en sus procesos productivos y a la vez mayores rentas .

#### Definiciones:

**Lean:** El gran enfoque de lean se centra en eliminar los desperdicios y aumentar la eficiencia, la cual esta basada en 5 principios. Identificar el valor, mapear el flujo de valor, crear el flujo, establecer un sistema pull y buscar la perfección. Eliminar toda aquella actividad que no agrega valor y simplificar los procesos.

**Kaizen:** Termino japonés que significa « Cambio para mejor ». Se centra en realizar pequeños cambios incrementales en los procesos y operaciones de manera constante. Los equipos trabajan juntos para identificar y solucionar problemas de manera regular.

**TPM** (Mantenimiento productivo total): TPM se enfoca en mantener y mejorar la disponibilidad de equipos y activos, Esto implica la colaboración de personal interno de planta y personal calificado de mantenimiento para prevenir fallas y tiempos de inactividad. Principalmente se basa en 5 principios como: Identificar (se busca áreas de mejora y se define claramente el problema), Analizar (Recopila datos y establece hechos sobre las dificultades identificadas), Solucionar (Desarrollar soluciones creativas y efectivas), Implementar (poner en practica las soluciones y monitorear los resultados), Revisar (Evaluar los resultados y refinar las soluciones).

**5S:** La metodología de 5S se utiliza para organizar y mantener un entorno de trabajo limpio y eficiente. Las **cinco S** representan: Clasificar, Organizar, Limpiar, Estandarizar y Sostener. El utilizar estas practicas mejora la productividad y calidad.

Trabajamos continuamente mejorando los planes de mantenimiento predictivo y preventivo que tienen los clientes, para esto utilizamos la metodología de RCM (mantenimiento centrado en confiabilidad), es una metodología estructurada que ayuda a establecer la mejor estrategia de mantenimiento para un determinado sistema o equipo, garantizando confiabilidad, seguridad y reducción de costos, la cual se basa en revisar cada una de las actividades elaboradas en un plan de mantenimiento y analizar que beneficios esta aportando a la compañía.

- Para la elaboración de un RCM se debe tener en cuenta si los planes de mantenimiento a elaborar, se trabajaran para entregar disponibilidad o sólo para la disminución de los costos de estos, es por eso que se analiza y se identifica la tendencia de cada una de actividades ante posibles fallas.

El objetivo de nuestra empresa es apoyar a nuestros clientes desde la confección y desarrollo de sus proyectos, hasta la optimización de sus procesos una vez que están operando, aplicando tecnología y estando a la vanguardia según la necesidad del mercado, actuando en los siguientes campos:

➤ **Servicios de Mantenimiento Mecánica**

➤ **Servicios de Mantenimiento Eléctrica**

➤ **Servicios de Montajes Industriales**

➤ **Servicios de Ingeniería**



## Servicios de Mantenimiento Mecánica

Principalmente el mantenimiento mecánico esta enfocado en realizar mantenimiento predictivo, preventivo y correctivo en las plantas industriales, ya sea en el ámbito mecánico o eléctrico.

- **Mantenición a Reductores**, que consiste en realizar mantenimiento predictivo en plantas (análisis de ruido con estetoscopio, termografía y mediciones de bobinas), de acuerdo a los resultados de los análisis se procede a realizar el mantenimiento preventivo al equipo. Que va a consistir si se requiere el cambio de rodamientos, retenes, aceite, alineación o bobinado.

**DEXA**  
CHILE





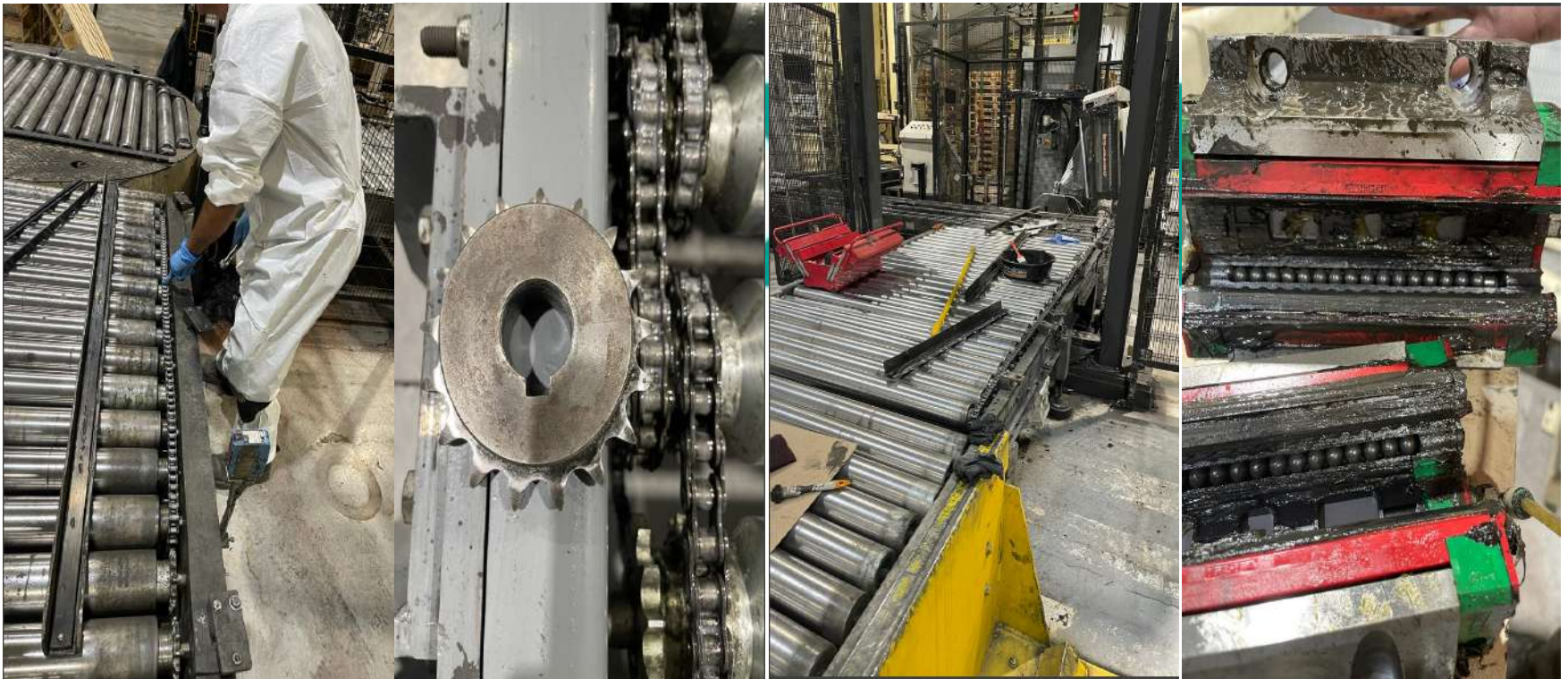
- Mantenimiento sistema Neumáticos, consiste en la eliminación de fugas de aire y cambio de packing ( Cilindros, Válvulas, V/V Proporcionales, Electroválvulas, Unidad FRL)



- Mantenimiento líneas de Embotellación ( Formadoras, Encajadoras, Selladoras, Etiquetadoras, Llenadoras, Rinser y líneas de transporte ).



- Mantenimiento a transmisiones mecánicas, consiste en verificación de alongamiento cadenas, revisiones de desgaste de piñones, ejes y funcionamiento de rodamientos (Cadenas, Piñones, Cambio de rodamientos)



- Mantención a líneas de Transporte, consiste en realizar todo el mantenimiento preventivo de los transportes de cadenas metálicas, plásticas, cintas intralox, corrugadas y lisas, donde se realiza las mediciones de elongación, verificación de desgaste de cadenas, guías, curvas, nivelación y funcionamiento de sprocket y rodamientos de transmisiones, así como tambien los polines de retorno y conducido. ( Sproket, Cadenas TAB, Bandas Intralox, Soportaciones, etc.)





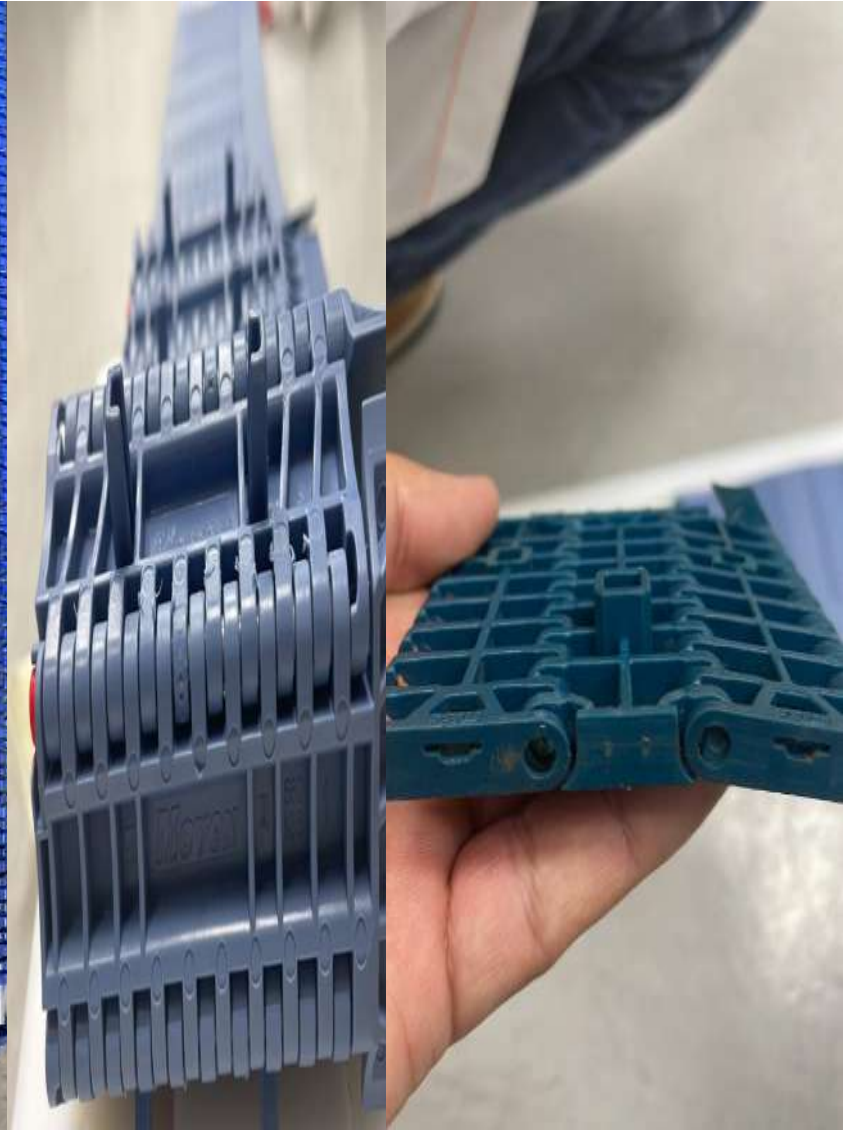
- Piñones bipartidos



Cinta Intralox



Cadena Recta



- Cintas corrugadas



Curva plástica de 5 vías



Cintas intralox





## Servicios de Mantenimiento Eléctrica

Los servicios de mantenimiento eléctrico, consiste en ejecutar actividades predictivas y preventivas, principalmente a tableros eléctricos de control, fuerza y potencia. En la parte eléctrica domiciliaria se ejecutan obras de construcción, mantención y normalización.

- Mantención tableros de Potencia y Control

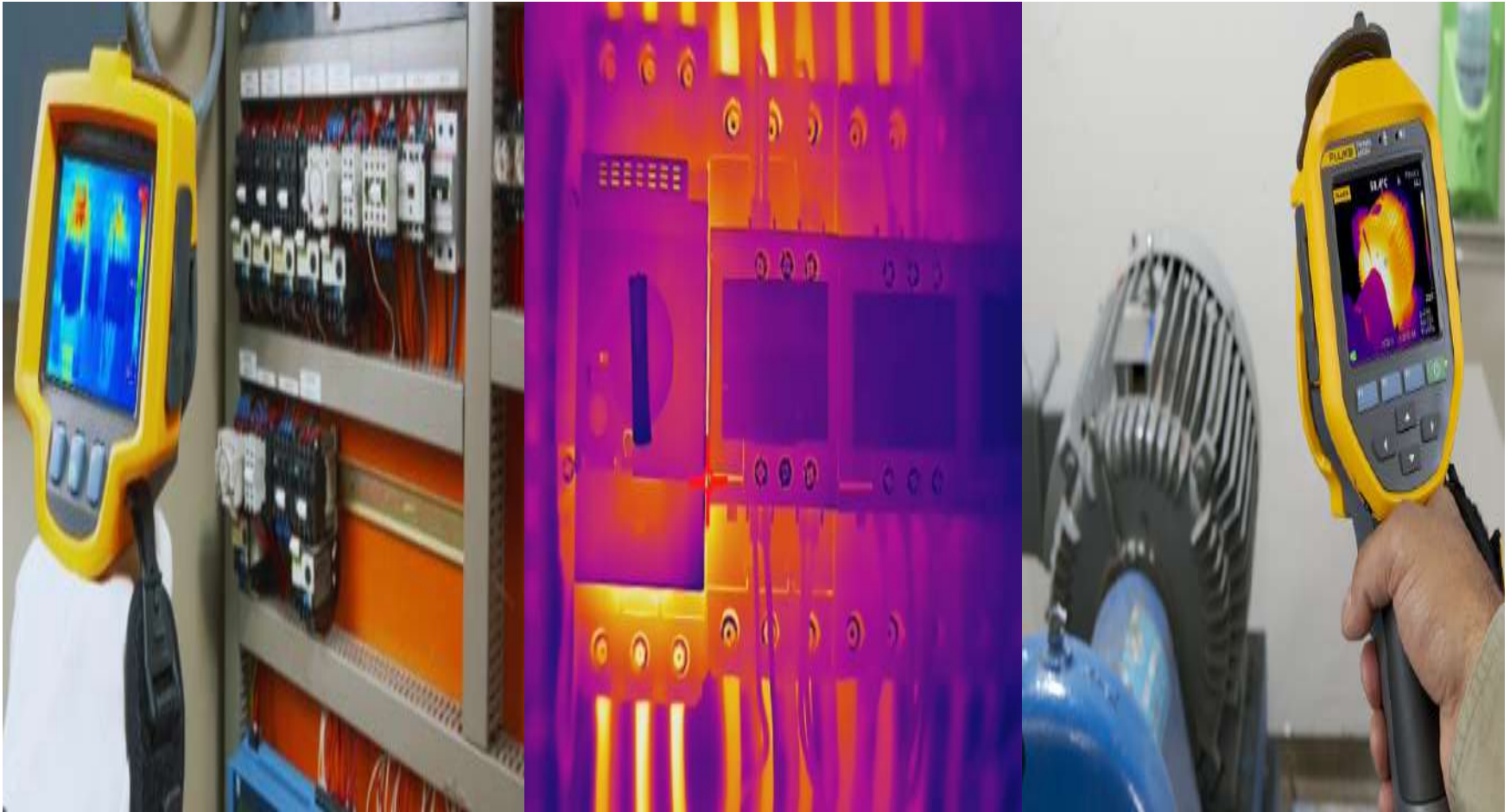


- Mediciones de Bobinas Motores





- Análisis termográfico a tableros y motorreductores



- Instalaciones Eléctricas domiciliarias e industriales (media y baja tensión)

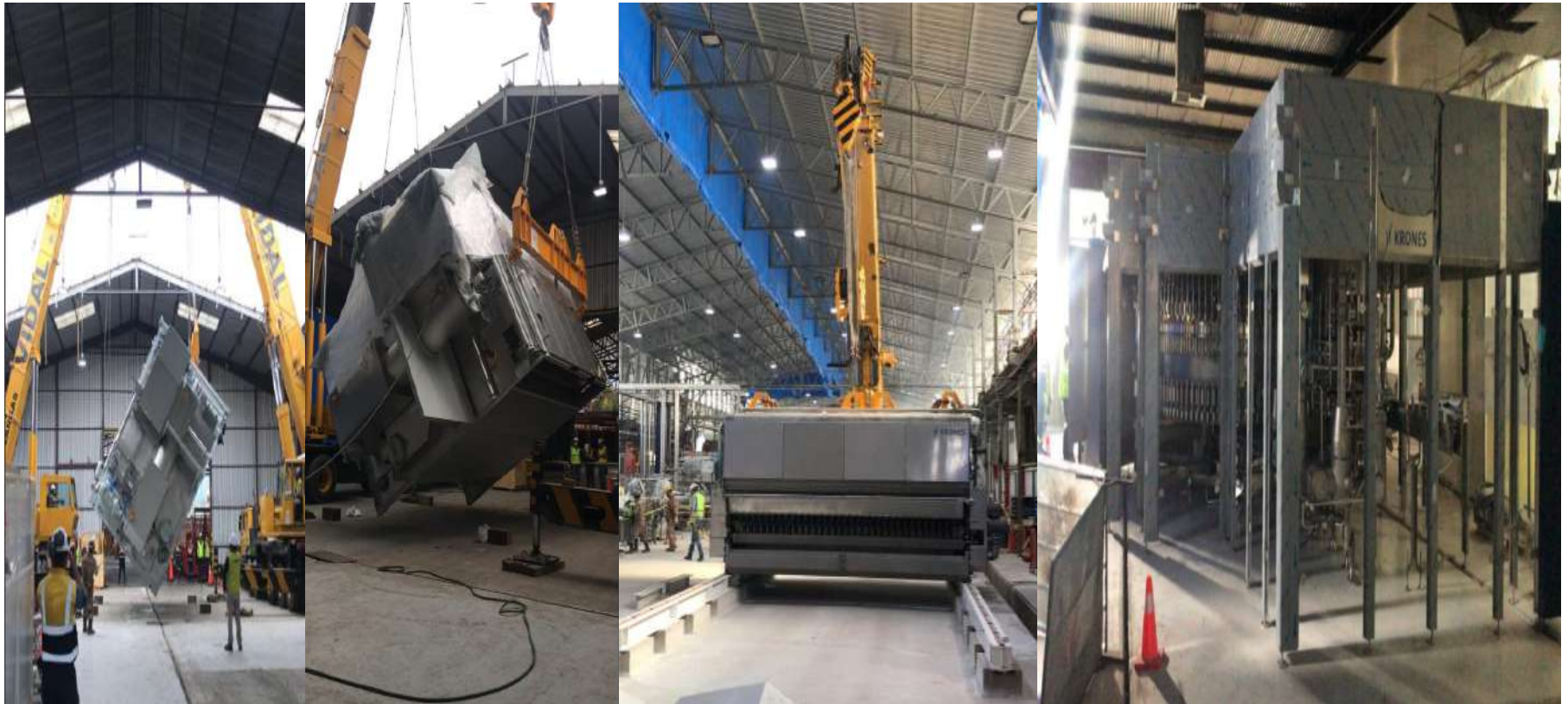




## Servicios de Montajes y Desmontajes Industriales

Los servicios están enfocados a todo tipo de desmontaje de maquinaria industrial, así mismo como al montaje de estos, ya sean en las líneas de transportes de insumos de cajas, botellas, latas, como también a los sistemas eléctricos.

- Montajes de maquinarias industriales



- Montajes de cintas transportadoras





## Instalación de maquinarias en taller



## Servicios de Ingeniería

Los servicios están enfocados tanto en desarrollar ingeniería como aplicarla a los sistemas de plantas productivas, donde el foco es realizar auditorias a las líneas productivas y aplicar metodologías como Kaizen, Lean, RCM ( Mantenimiento centrado en confiabilidad), donde el cliente pueda visualizar un ahorro monetario en sus plantas. También trabajamos en el desarrollo de Ingeniería electromecánica para la integración de máquinas y sistemas de Transportadores para líneas de producción, manteniendo siempre el estándar y la mejora continua de los procesos.